

# Welkom

SYNTRA Brussel organiseert opleidingen en bijscholingen voor zelfstandige ondernemers (in spe) en voor werknemers van Brusselse kleine en middelgrote ondernemingen.

Met de steun van het Brussels Hoofdstedelijk Gewest stellen wij u het project "Passport de votre Réussite" – "Succesvol Ondernemen" voor. SYNTRA Brussel werkte de Nederlandstalige modules uit en onze collega's van ESPACE FORMATION PME staan in voor het Franstalige aanbod.

Wij kijken er alvast naar uit u bij SYNTRA Brussel te mogen verwelkomen!

Sigurd Vangermeersch

Directeur

## Organisatoren

- > **SYNTRA** Brussel Campus Tour & Taxis  
Havenlaan 86C, 1000 Brussel
- > **ESPACE FORMATION** PME  
Stallestraat 292b - Site 2, 1180 Brussel

## Contactgegevens voor bijkomende info

[www.succesvol-ondernemen.be](http://www.succesvol-ondernemen.be)  
[succesvol-ondernemen@efpme.be](mailto:succesvol-ondernemen@efpme.be)  
Telefoonnr: EFPME 02/370 86 22

## Kostprijs

**GRATIS**  
voor de eerste drie modules en vervolgens €10,00 per module

## Duur

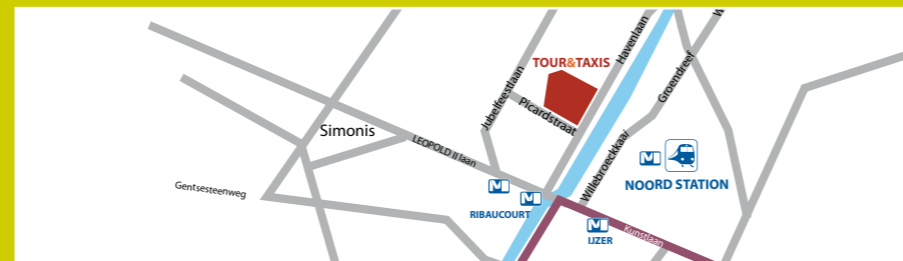
Elke sessie  
↓  
één avond van 18u45 tot 21u45

## Praktische informatie

De opleidingen in het Nederlands gaan door bij

**SYNTRA Brussel - Campus Tour & Taxis**

Havenlaan 86C, 1000 Brussel



Ruime en gratis parking op de site van Tour & Taxis (toegang via de Havenlaan)  
Metro lijn 2 : Simonis Leopold II - Simonis Elisabeth (halte Yser of Ribeaucourt)  
Bus 14 (tot 20u00) of 15 (vanaf 20u00) : Noordstation - UZ Brussel (halte Tour & Taxis)

De opleidingen in het Frans gaan door bij

**ESPACE FORMATION** PME, Stallestraat 292b - **Site 2** - 1180 Brussel.



Ruime en gratis parking tegenover **ESPACE FORMATION** PME  
Tram 32 Noordstation - Drogenbos Kasteel (halte Kruispunt Stalle)  
Tram 82 Berchem Station - Drogenbos Kasteel (halte Kruispunt Stalle)  
Tram 97 Louiza - Dieweg (halte Kruispunt Stalle)  
Tram 4 Noordstation - Stalle Parking (halte Stalle Parking)

## Hoe inschrijven ?

- via onze **website** : vul online het formulier in op [www.succesvol-ondernemen.be](http://www.succesvol-ondernemen.be).
- via **e-mail** aan : [succesvol-ondernemen@efpme.be](mailto:succesvol-ondernemen@efpme.be) vermeld naam, voornaam, volledig adres, telefoon- of gsm-nummer en keuze van modules.
- **Ter plaatse**, bij **ESPACE FORMATION** PME, Stallestraat 292b - **Site 2** - 1180 Brussel.

# Gratis opleidingen voor ZELFSTANDIGEN en ZAAKVOERDERS

in het Brussels Hoofdstedelijke Gewest

## Op weg naar...



[www.succesvol-ondernemen.be](http://www.succesvol-ondernemen.be)

ADMIT ONE ANY TIME TO \* CORTLAND ALLEY FLUX TOUR TICKET \*

 **ESPACE FORMATION** PME  
UN MÉTIER ÇA CHANGE LA VIE

 **SYNTRA**

 **ING**

 **PARTENA**

 **ESPACE FORMATION** PME  
UN MÉTIER ÇA CHANGE LA VIE

 **SYNTRA**

 **ING**

 **PARTENA**



september 2011 > december 2011

- > Zich differentiëren van de concurrentie **NL FR**
- > Groeistrategieën uitwerken **FR**
- > Voorwaarden voor succesvolle resultaten **FR**
- > De juiste verkoopprijs bepalen **NL FR**
- > Relaties onderhouden met partners, leveranciers en onderaannemers **FR**
- > Vaardig worden in onderhandelings-technieken **FR**

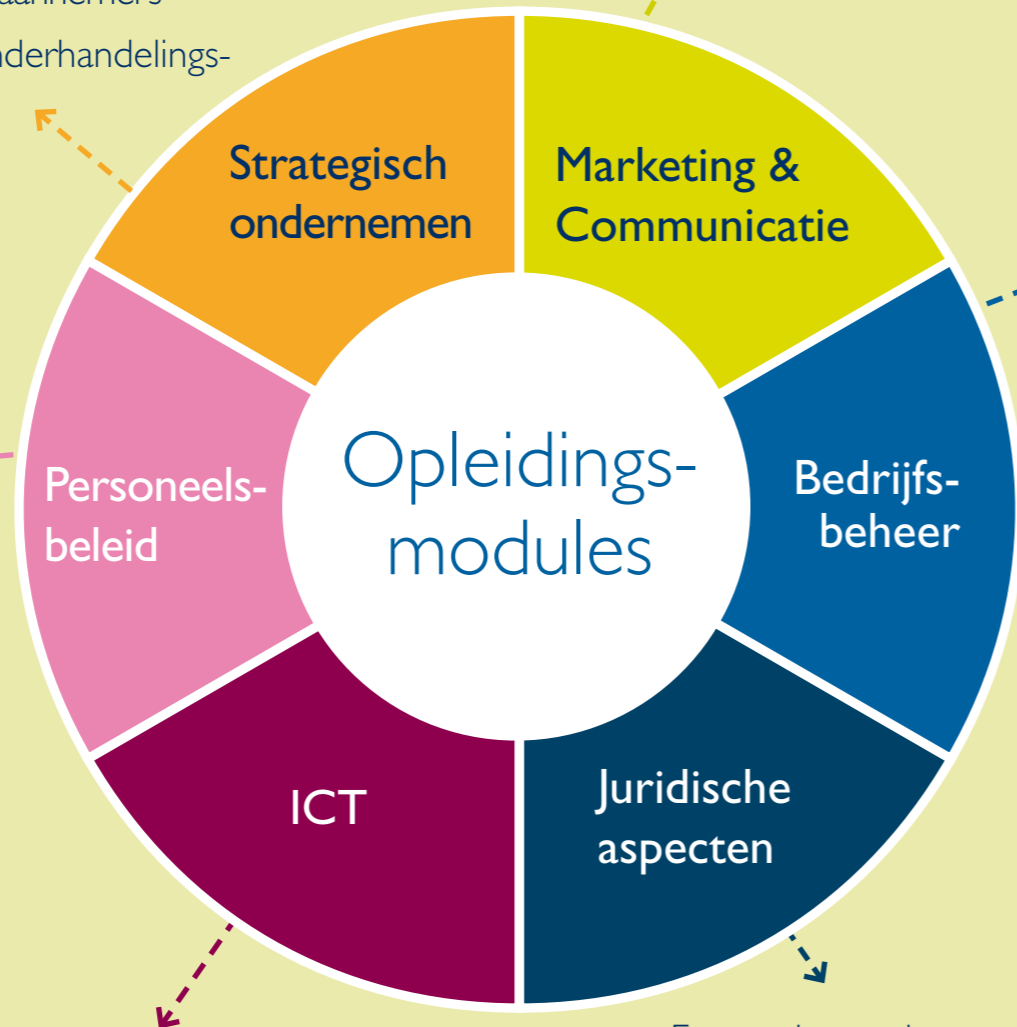
- > Bedrijfsreclame **NL FR** ontwikkelen
- > Een professioneel **FR** netwerk uitbouwen
- > Geschikte distributie-kanalen bepalen voor uw producten **FR**

- > Kerncijfers bewaken voor een succesvol beheer van de onderneming **FR**
- > De kostprijs van **FR** producten en diensten berekenen
- > Liquiditeitsproblemen **FR** oplossen
- > Verloningsmogelijkheden via de onderneming **NL FR**
- > Veilig investeren **FR** en financieren
- > Sociale en fiscale **NL FR** optimalisatie
- > Zich wapenen voor fiscale en sociale controles **FR**
- > Een overtuigende **FR** kredietaanvraag indienen

- > Werving en selectie **FR** van medewerkers
- > Gebruik maken van **FR** steunmaatregelen
- > Medewerkers motiveren dag na dag **FR**

- > ICT-tools in 2020 en **FR** toekomstige samenwerkingsvormen
- > Zichtbaar zijn dankzij **NL FR** het web

- > Een onderneming oprichten **NL FR**
- > Juridisch advies in geval van **FR** professionele problemen
- > Verkoopsvoorwaarden **FR** contractueel bepalen



## Waarom "Succesvol Ondernemen"?

- Keuze uit een breed aanbod van korte modules
- Praktische tips van experts ter zake
- Professionele contacten met collega-ondernemers



### Met de steun van

- BAO (Brussels Agentschap voor de Onderneming)
- Gemeentebestuur (Oudergem, Etterbeek en Ukkel)
- BECI (Brussels Enterprises Commerce and Industry)
- BRUXELLES EMERGENCES
- CERACTION
- Confederatie Bouw Brussel
- CIBRU (Confédération des Immobiliers de Bruxelles)
- DEBUuT
- Euclides
- Dansaert Centrum
- Dienst Lokale Economie (Anderlecht, Brussel, Molenbeek, Schaarbeek, Sint-Gillis)
- Bedrijvencentra
- Partnerdorp
- ING
- BIBF (Beroepsinstituut van erkende boekhouders en fiscalisten)
- L'ASSOCIATIF FINANCIER
- De Ateliers des Tanneurs (bedrijvencentrum van lokale economie)
- BBIE (Benelux-Bureau voor de intellectuele eigendom)
- PARTENA

